

# La'sen CALL シリーズ

USBフタからの入替可能

## CALLシリーズ

- ※間柱幅 50 mm以上で後付けが可能になります。
- ※周辺設備及び穴あけ寸法により取付が出来ない場合もございます。
- ※逆向きの別注仕様も対応可
- 【詳しくはお問い合わせください。】



### CALL II



Size (W×H) : 30×50  
台間でのコールボタン

### CALL II 照光



Size (W×H) : 30×50  
LED 付コールボタン

### CALL-USB Tタイプ / Uタイプ



Size (W×H) : 30×50



USB 付コールボタン (取付穴位置 2 タイプ)

## 後付け可能

### CALL II +BOX



Size (W×H) : 30×50  
※CALL IIのみ対応  
(CALL II 照光非対応)

※後付け仕様の為、  
穴加工が必要です  
(Φ12 mm + Φ4 mm)

### CALL II mini



Size (W×H) : 20×36  
※後付け仕様の為、  
穴加工が必要です  
(Φ16 mm)

### CALL II / CALL-USB+プレート



Size (W×H) : 50×80  
CALL II / CALL II 照光 /  
CALL-USB Tタイプに対応

※後付け仕様の為、  
穴加工が必要です  
(Φ38 mm)

### CALL III



Size (W×H) : 20×50  
コールボタンスリムタイプ

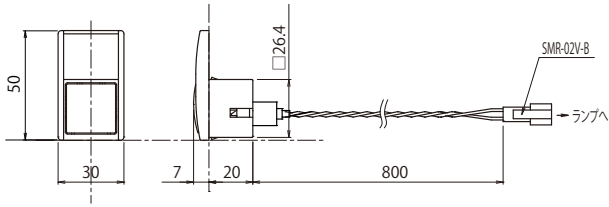
簡単両面テープ取り付け  
(ネジで固定も可能)

特許出願中

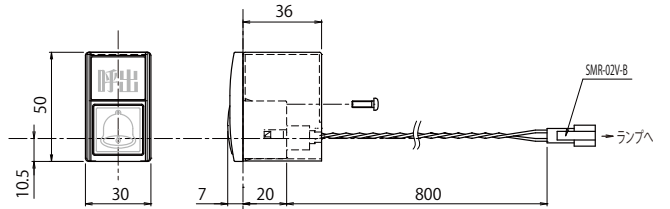
※同じ形態の商品を販売することは、法令違反になります。

# 外観図

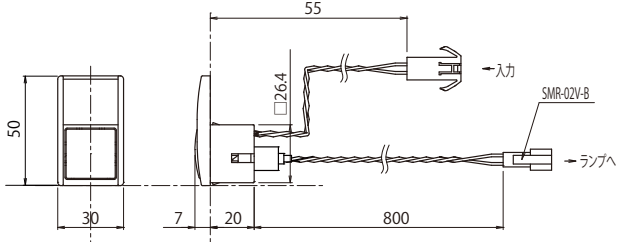
【CALL II】※電源不要



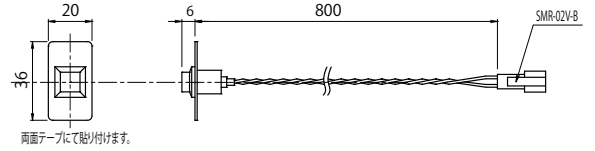
【CALL II +BOX】 ネジ止め仕様 (両面テープ付)



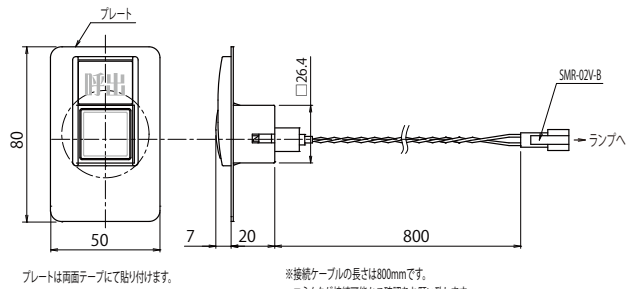
【CALL II 照光】



【CALL II mini】 両面テープ仕様

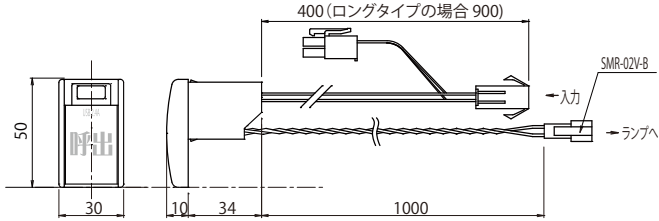


【CALL II /CALL-USB+ プレート】

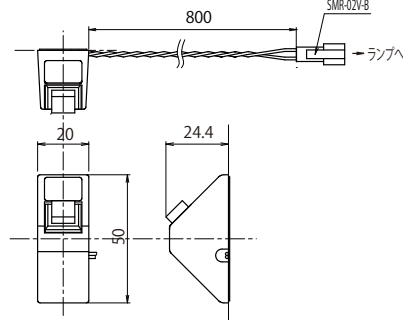


【CALL-USB Uタイプ】

※5台につき電源BOXが1台必要となります。

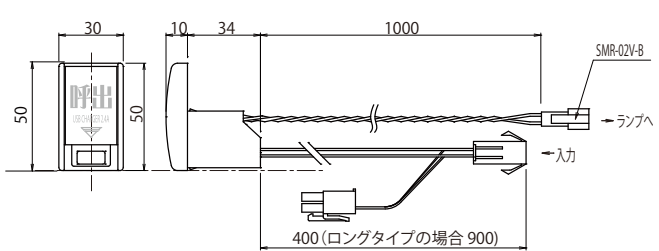


【CALL III-A】 両面テープ仕様



【CALL-USB Tタイプ】

※5台につき電源BOXが1台必要となります。



## オプション

【電源BOX】



入力電源：AC100V ±20%  
最大出力：DC12V/4.3V  
消費電力：約 50W

【USB ケーブルロングタイプ】



ケーブル長さ：900 mm  
(本体注文時に変更可)

【CALL II 延長ケーブル】



ケーブル長さ：500 mm

## 注意事項

【共通注意事項】

- ※設置前に必ず現調を行ってください。
- ※周辺設備及び穴あけ寸法により取付けが出来ない場合もございます。
- ※必ず専用の渡りケーブルを使用してください。
- ※ランプにより接続が出来ない場合があります。ご確認下さい。
- ※製品の仕様は予告なく変更する場合があります。
- ※保証期間：6ヶ月

【CALL II 照光 注意事項】

- ※CALL II 照光は1列または20台につき電源BOXが1台必要となります。

【CALL-USB 注意事項】

- ※CALL-USBは5台につき電源BOXが1台必要となります。
- ※ご使用の際は必ず接続機器に適合した充電ケーブルをご使用ください。
- ※必ず専用の渡りケーブルを使用してください。
- ※ipod等のデジタルオーディオプレーヤーは充電中「ミッド」での再生ができない場合があります。予めご了承ください。
- ※USB挿入口に異物を入れないでください。破損の原因になります。
- ※電源プラグやUSB差込口についた埃やゴミ等は乾いた布で拭き取ってください。

K-02

製造元

イーテック株式会社

神奈川県横浜市青葉区藤ヶ丘1-24-3

**e-TECH** 電話：045-978-5861  
FAX：045-972-2605

レジェンド株式会社

神奈川県横浜市青葉区藤ヶ丘1-24-3

電話：045-979-0228  
FAX：045-979-0229



代理店